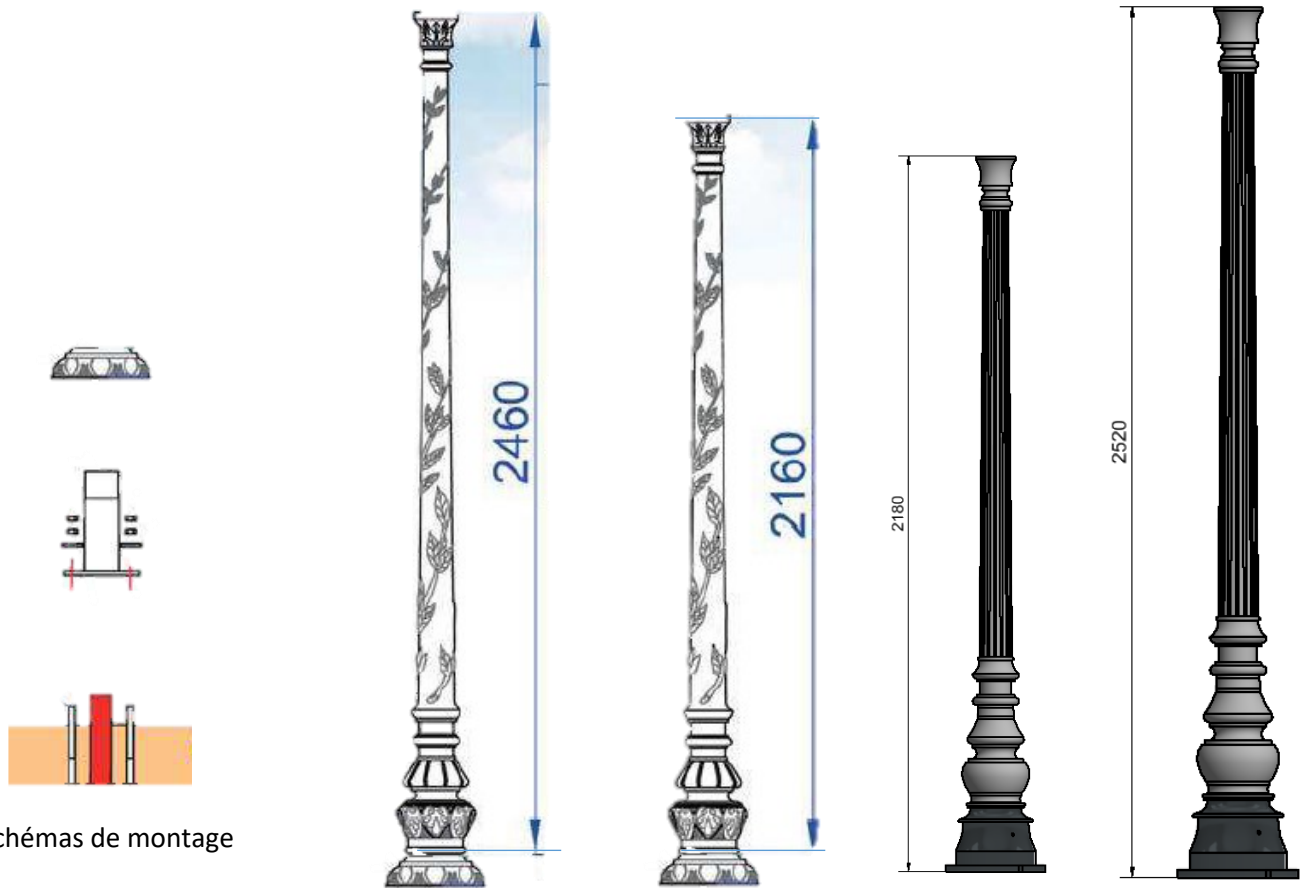


# FICHE TECHNIQUE MAT VICOMTE N°2 Parapet

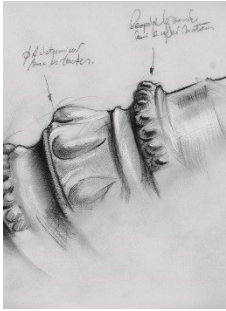
V4 - 05/01/2021

## Versions, Dimensions et Fixations



Schémas de montage

	Feuille de Lierre		Cannelé	
Hauteur (H) – Poids (kg)	<b>2M18 m</b>	69.5 kg	<b>2M18 m</b>	69.5 kg
	<b>2M52 m</b>	74.5 kg	<b>2M52 m</b>	74.5 kg
Entraxe de fixation <i>Voir schémas</i>	<p>200 x 200</p>			
Tiges de scellement	4 scellements type J Ø18 x 200			
Crapaudine nécessaire (lanterne en top) 3EMFF42/1PT		Crapaudine Ø 42 lg 500 mm Embout fileté 20/27 PDG		
Diamètre d'emmanchement	Ø60			

**Finition**

Fonte traditionnelle de qualité GL-250 ouvragée à partir de moules fidèles aux plans originels.

Sablage – contrôle visuel – retouche manuelle.

Réalisation d'un Zingage sur l'ensemble du mat pour assurer une meilleure protection contre la corrosion.

Thermolaquage poudre polyester cuite au four.

**Compatibilité lanternes fixation en TOP de mat**