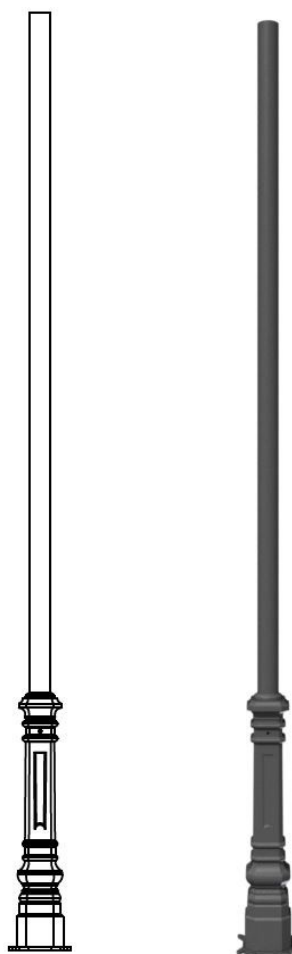
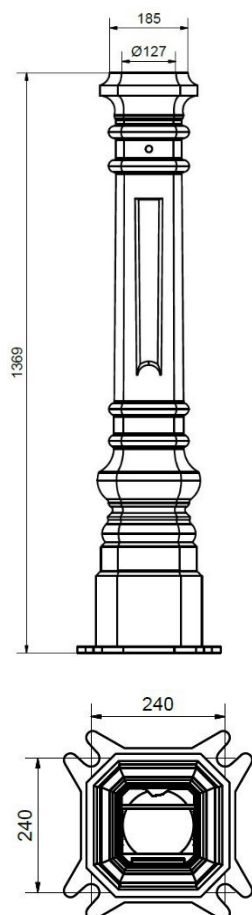



FICHE TECHNIQUE CHAMBORD N°2 JAVA V3L - 15/01/2021

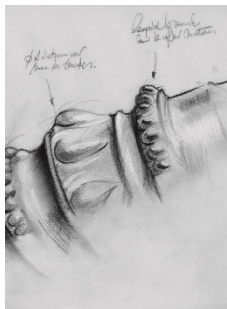
Versions, Dimensions et Fixations



	CHAMBORD N°2 JAVA Rond	
Hauteur (H)	5m00	4m00
Poids (kg)	154 kg	140 kg
Entraxe de fixation <i>Voir detail ci-dessus</i>	240 x 240 mm	
Tiges de scellement	M18 x 400	
Dimensions de la porte	528x95	
Crapaudine nécessaire (lanterne en top)		Embout de fut Ø88.9- Lg 300 mm Embout fileté 20/27 PDG
Diamètre de section (emmanchement crosse)	Ø 88.9	

FICHE TECHNIQUE CHAMBORD N°2 JAVA V3L – 15/01/2021

Finition



Fonte traditionnelle de qualité GL-250 ouvragée à partir de moules fidèles aux plans originels.

Sablage – contrôle visuel – retouche manuelle.

Réalisation d'un Zingage sur l'ensemble du mat pour assurer une meilleure protection contre la corrosion.

Thermolaquage poudre polyester cuite au four.

Compatibilité lanternes fixation en TOP de mat

