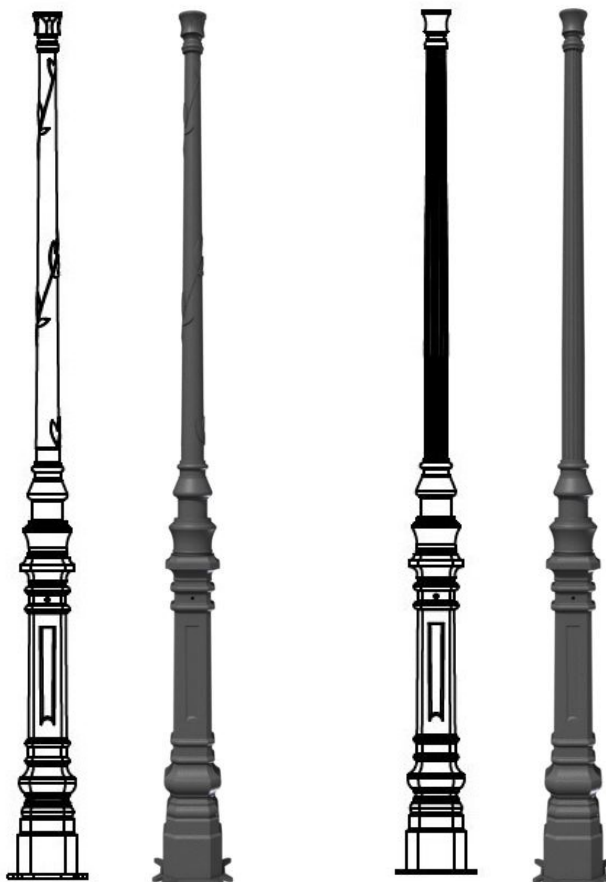
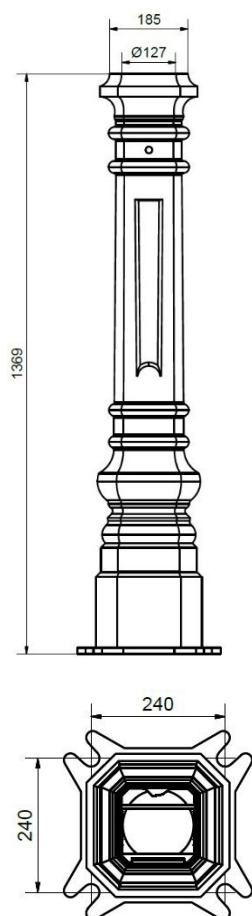



FICHE TECHNIQUE CHAMBORD N°2

CHEVERNY / CHAUMONT V4L - 01/03/2021

Versions, Dimensions et Fixations

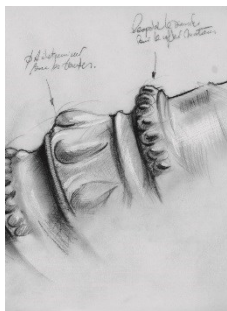


	CHAMBORD N°2 CHEVERNY Lierre	CHAMBORD N°2 CHAUMONT Cannelé
Hauteur (H)	3m70	3m70
Poids (kg)	170 kg	170 kg
Entraxe de fixation <i>Voir détail ci-dessus</i>	240 x 240 mm	
Tiges de scellement	Ø24 x 500	
Dimensions de la porte	91 x 530	
Crapaudine nécessaire (lanterne en top)	Embout de fut Ø42 - Lg 300 mm Embout fileté 20/27 PDG 	
Diamètre de section (emmanchement crosse)	Ø60	

FICHE TECHNIQUE CHAMBORD N°2

CHEVERNY / CHAUMONT V4L – 01/03/2021

Finition



Fonte traditionnelle de qualité GL-250 ouvragée à partir de moules fidèles aux plans originaux.

Sablage – contrôle visuel – retouche manuelle.

Réalisation d'un Zingage sur l'ensemble du mat pour assurer une meilleure protection contre la corrosion.

Thermolaquage poudre polyester cuite au four.

Compatibilité lanternes fixation en TOP de mat

