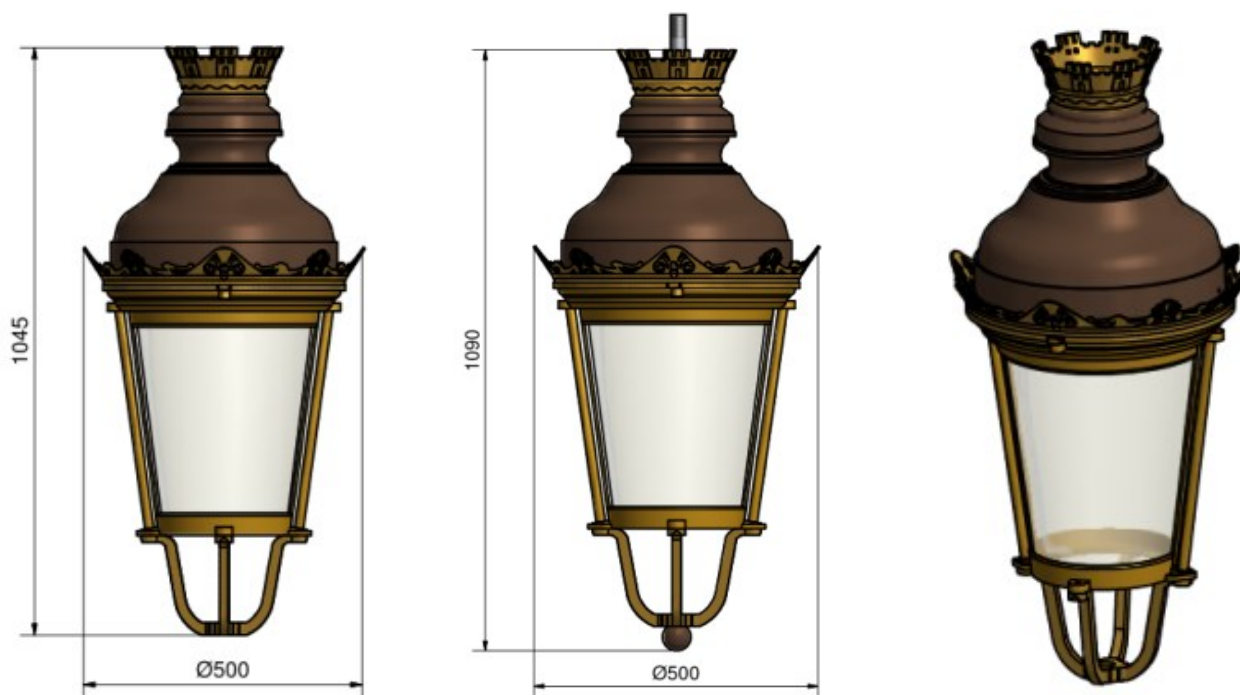


FICHE TECHNIQUE LEOPOLD

V21-02 16/11/2021

Versions, Dimensions et Fixations



Version portée

Version Suspendue

Dimensions des filetages / Pas du gaz	N°1
Fixation PORTEE : étoile / carré pour embout fileté diamètre Ø :	20/27 (3/4" G)
Fixation SUSPENDUE : à l'aide d'un embout fileté en acier bichromaté Ø :	20/27 (3/4" G)

Finitions disponibles et poids



	N°1
Scx :	0.230
ALU peint RAL au choix	15 kg
BRONZE - Cuivre poli verni	25 kg
BRONZE - Laiton patiné jaune Pied Bronze RAL 9005 – Option pied Bronze	25 kg

Vitrage et indice de protection du luminaire

	N°1
Vasque Méthacrylate IK 9 Claire	IP65

Indice de protection du bloc optique seul : IP66 pour les ballasts ferromagnétiques, électroniques



Vasque Claire

FICHE TECHNIQUE LEOPOLD

V21-02 16/11/2021

Caractéristiques techniques – Installation et maintenance



Classe électrique	1 ou 2
Optique disponible	Routier / Plaque réflecteur Leds
Système de maintien d'ouverture	Câble de retenue
Accès à la lampe	Direct
Accès aux appareillages	-
Remplacement de la vasque	Interchangeable
Interchangeabilité des optiques	Appareillage intégré sur platine amovible

Avantages et particularités de la lanterne LEOPOLD



- Accès à la lampe à l'aide d'une clé six pans
- Interchangeabilité de la vasque
- Interchangeabilité du bloc optique

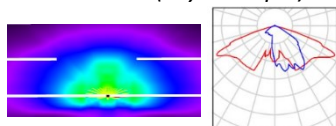
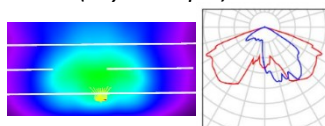
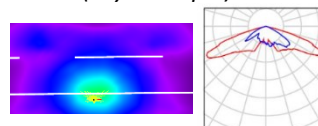
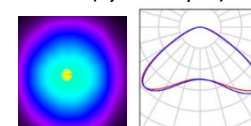
Source LED entraxe de fixation standard

DRIVER + LED STANDARD Zhaga Module de 2x8 leds								
Module de 2x8 leds	Courant d'alimentation (mA)	T° de couleur (°K)	Flux lumineux entrant (Lm)	Flux lumineux sortant Lm) (données Osram)				Puissance consommée (W)
				Optique T2	Optique T3+DWC	Optique T4	Optique C-STP	
1 module (16 leds)	350	2200 K	2186	1704	1662	1654	1853	18
		2700 K	2522	1966	1917	1908	2138	
		3000 K	2690	2097	2045	2035	2280	
	530	2200 K	3176	2475	2415	2403	2692	28
		2700 K	3664	2856	2786	2772	3106	
		3000 K	3909	3047	2972	2957	3313	
	700	2200 K	4073	3174	3096	3081	3452	36
		2700 K	4699	3662	3572	3555	3983	
		3000 K	5012	3906	3810	3792	4248	
2 modules (32 leds)	350	2200 K	4372	3408	3324	3308	3706	36
		2700 K	5044	3931	3835	3816	4275	
		3000 K	5380	4193	4090	4070	4560	
	530	2200 K	6352	4951	4829	4806	5384	56
		2700 K	7328	5711	5571	5544	6211	
		3000 K	7818	6093	5944	5915	6627	
	700	2200 K	8146	6349	6193	6163	6905	74
		2700 K	9398	7325	7145	7110	7966	
		3000 K	10024	7813	7621	7584	8497	
3 modules (48 leds)	350	2200 K	6558	5111	4986	4962	5559	56
		2700 K	7566	5897	5752	5724	6413	
		3000 K	8070	6290	6135	6105	6840	
	530	2200 K	9528	7426	7244	7209	8076	84
		2700 K	10992	8567	8357	8316	9317	
		3000 K	11727	9140	8915	8872	9940	
	700	2200 K	12219	9523	9289	9244	10357	110
		2700 K	14097	10987	10717	10665	11949	
		3000 K	15036	11719	11431	11376	12745	

(Données Osram)

 Optique T3 + DWC, T2, T4, C-STP : Conforme à l'[arrêté du 27 décembre 2018](#).

4 optiques différentes :

T3+DWC (asymétrique)

T4 (asymétrique)

T2 (asymétrique)

C-STP (symétrique)


Applications	Eclairage urbain et de proximité
Optique	Température de couleur : 2200°K ; 2700°K ; 3000°K ; 4000°K Optiques différentes interchangeables CRI : 70
Classe	I ; II
Interchangeabilité de l'optique	Oui
Normes de référence	EN 60598-1, EN 60598-2-3, EN 62471, EN 55015, EN 61547, EN 61000-3-2, EN 61000-3-3
Voltage ou tension électrique	220 – 240 V – 50/60 Hz
Tc max board	85°C
Tc max driver	85°C
Coefficient de maintenance	<0.9 †
Protection électronique contre la foudre	6 kV en classe II et 10 kV en classe I
Durée de vie / Longévité	>100 000hr
LxBy	L90-B10 à 530ma pour > 100 000 h Tp 55°C
Driver électronique programmable	Toutes options

(Données Osram)

Sources / Optiques / Photométries

Ballast Ferromagnétique

Sources traditionnelles

SHP/IM 70W Douille E27 ou G12

SHP/IM 100W Douille E40 ou G12

SHP/IM 150W Douille E40 ou G12

N°1



Ballast Electronique Programmable

Sources traditionnelles

SHP/IM 70W Douille E27 ou G12

SHP/IM 100W Douille E40 ou G12

SHP/IM 150W Douille E40 ou G12

45W COSMO Douille PGZ12

60W COSMO Douille PGZ12

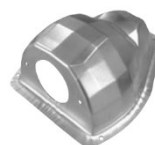
90W COSMO Douille PGZ12

140W COSMO Douille PGZ12

N°1



Miroir routier Optown 1



Miroir routier Optown 2