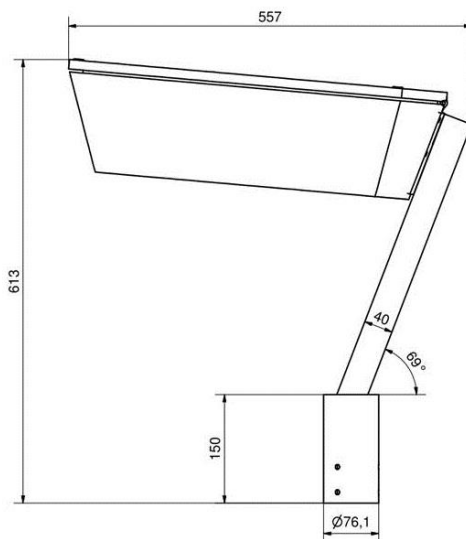
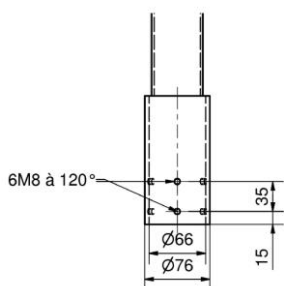


FICHE TECHNIQUE DZARI UNO V4 - 24042017

Versions, Dimensions et Fixations



DZARI UNO verre Plat



Dimensions des filetages / Pas du gaz	UNO
Fixation PORTEE TOP de mat Ø 62 maxi :	Par recouvrement Fixation par 6 vis inox M8
Fixation PORTEE TOP de mat Ø 76 maxi :	Par emmanchement avec embout spécial lisse (pièce intermédiaire) Fixation par 6 vis inox M8

Finitions disponibles et poids

	UNO
SCx	0.120
Aluminium peint RAL au choix	16 kg

Vitrage et indice de protection du luminaire

	UNO
Verre Plat IK 10	IP66

Indice de protection du bloc optique seul : IP66 pour les ballasts ferromagnétiques, électroniques et Leds.

Verre Plat



FICHE TECHNIQUE DZARI UNO V4 - 24042017

Caractéristiques techniques – Installation et maintenance

	UNO
Classe électrique	1 ou 2
Optique disponible	Routier / Leds
Système de maintien d'ouverture	Maintien à l'ouverture par un bras de compas
Accès à la lampe	Par douille quart de tour
Accès aux appareillages	Direct
Remplacement de la vasque	Interchangeable
Interchangeabilité des optiques	Appareillage intégré sur platine amovible & Interchangeable

Avantages et particularités de la lanterne DZARI



- Système de maintien du luminaire en position ouverte par l'intermédiaire d'un bras de compas.
- Relamping facilité par douille quart de tour.
- Interchangeabilité de la vasque
- Interchangeabilité du bloc optique



FICHE TECHNIQUE DZARI UNO V4 - 24042017

Sources / Optiques / Photométries

Ballast Ferromagnétique

Sources traditionnelles

SHP/IM 70W Douille E27 ou G12

SHP/IM 100W Douille E40 ou G12

SHP/IM 150W Douille E40 ou G12

Dzari UNO



Bi puissance sur demande

Ballast Electronique Programmable

Sources traditionnelles

SHP/IM 70W Douille E27 ou G12

SHP/IM 100W Douille E40 ou G12

SHP/IM 150W Douille E40 ou G12

45W COSMO Douille PGZ12

60W COSMO Douille PGZ12

90W COSMO Douille PGZ12

140W COSMO Douille PGZ12

Dzari UNO



Dynadimmer

Lineswitch

Protocole Dali

Photométries :

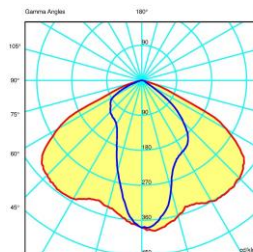
Luminaire UNO

Miroir routier PM

Lampe CPT T 60W

ULOR 0%

DLOR 73.46%



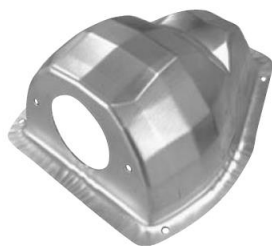
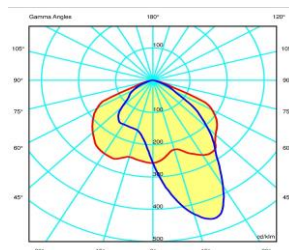
Luminaire UNO

Miroir routier GM

Lampe SON-T pia plus 100W

ULOR 0%

DLOR 76.32%



Optique routier

Grand modèle



Optique routier

Petit Modèle

FICHE TECHNIQUE DZARI UNO V4 - 24042017

Source LED Fast Flex Philips

DRIVER + LED FAST FLEX Philips (2x8 leds) Gen4						DZARI Uno
Module de 2x8 leds	Courant d'alimentation MAXI (mA)	T° de couleur (°K)	Flux lumineux entrant (Lm)	Flux lumineux sortant (Lm)	Puissance consommée (W)	
1 module (16 leds)	530*	3000	3450	2587	28	✓
		4000	3730	2797		
2 modules (32 leds)		3000	6900	5175	56	✓
		4000	7460	5595		
3 modules (48 leds)		3000	10350	7762	84	✓
		4000	11190	8392		

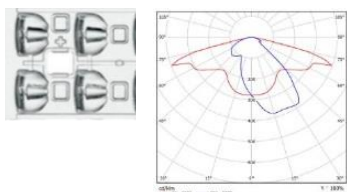
*Réduction possible

Les flux lumineux ainsi que les puissances consommées sont données à titre indicatif et peuvent évoluer en fonction des développements rapides de la technologie LED.

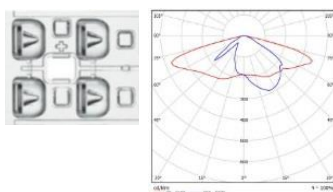
ULOR : 1.1%

4 optiques différentes :

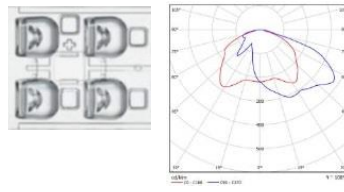
Version II (Asymétrique)



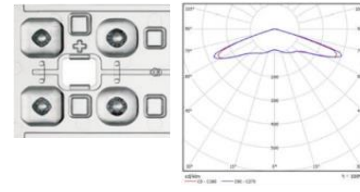
Version III (Asymétrique)



Version IV (Asymétrique)



Version V (Symétrique)



Caractéristiques :

Applications	Eclairage urbain et de proximité
Optique	Température de couleur : 3000 K et 4000°K Optiques différentes interchangeables CRI : 70
Classe	II
Interchangeabilité de l'optique	Oui
Normes de référence	EN 60598-1, EN 60598-2-3, EN 62471, EN 55015, EN 61547, EN 61000-3-2, EN 61000-3-3
Voltage ou tension électrique	220 – 240 V – 50/60 Hz
Tc max board	85°C
Tc max driver	85°C
Coefficient de maintenance	<0.9 †
Protection électronique contre la foudre	6kV en classe II et 8kV en classe I
Durée de vie / Longévité	>100 000hr
Driver électronique programmable	Toutes options

FICHE TECHNIQUE DZARI UNO V4 - 24042017

Source LED ELT

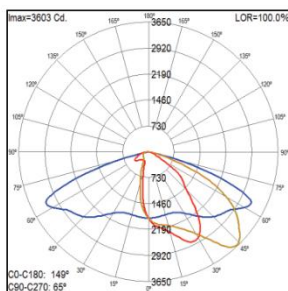
DRIVER + LED ELT						DZARI Uno
Module de 4x6 leds	Courant d'alimentation MAXI (mA)	T° de couleur (k)	Flux lumineux entrant théorique (Lm)	Flux lumineux sortant théorique (Lm)	Puissance consommée théorique (W)	
1 module (24 leds)	530	2700	5034	3776	40.3	
	700		6650	4988	53.2	✓

*Réduction possible

Les flux lumineux ainsi que les puissances consommées sont données à titre indicatif et peuvent évoluer en fonction des développements rapides de la technologie LED.

ULOR : 1.1%

Optique :



Caractéristiques :

Applications	Eclairage urbain et de proximité
Optique	Température de couleur : 2700°K optiques différentes interchangeables CRI : 70
Classe	II
Interchangeabilité de l'optique	Oui
Dimensions	136 x 173 mm
Normes de référence	EN 60598-1, EN 60598-2-3, EN 62471, EN 55015, EN 61547, EN 61000-3-2, EN 61000-3-3
Voltage ou tension électrique	220 – 240 V – 50/60 Hz
Tc max board	95°C
Tc max driver	75°C driver simple 80°C driver programmable
Coefficient de maintenance	<0.9 †
Protection électronique contre la foudre	6kV
Durée de vie / Longévité	>50 000hr
Driver électronique programmable	Option 1 : Driver simple
En option avec plus-value	Option 2 : Driver complètement programmable